



**Zwei neue Drehkolbengebläse Typ BB 89 C für die Kläranlage**  
nach rund 25 Jahren und ca. 70 500 Betriebsstunden pro Gebläse mussten die alten Gebläse Platz machen für neue. Die Gebläse sind für den Biologischen Teil der Kläranlage zuständig.



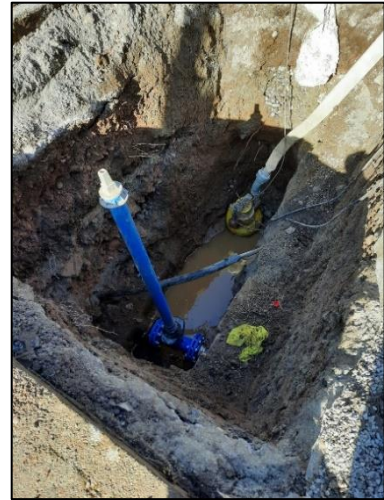
**Oberflächenentwässerung im Ortsteil Dorf**  
mit dem Bagger den Graben wieder öffnen







## Wasserrohrbruch in der Wasserversorgung Krunkelbachweg im Ortsteil Dorf



## Enthurstungs-Maßnahmen



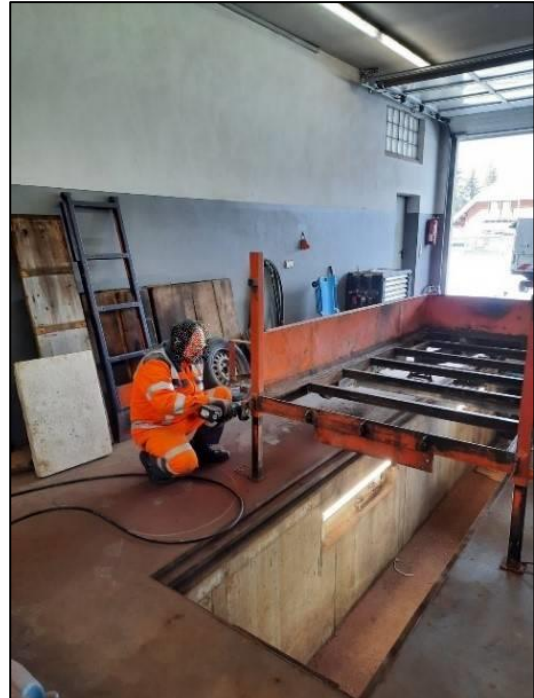


# Bauhof-Team Bernau informiert



## Tieflader-Grundüberholung

am Bauhof wurde am vorhandenen Tieflader eine „kleine“ Grundüberholung durchgeführt.





## **Bänkle Produktion**

am Bauhof für die kommende Saison neue Sitz-Bänke hergestellt. Holz vorbereiten (Auf das Maß zusägen, Hobeln) zusammenbauen, abschleifen und mit dem Herstellungsjahr versehen. Bis wir sie verwenden können, werden sie im Zwischenlagern deponiert.





# Bauhof-Team Bernau informiert



**Reparatur einer Brücke am Loipenzentrum**  
die Bretter wurden wieder neu verschraubt.





# Bauhof-Team Bernau informiert



## Zauberwald

die vorhandenen Tiere wurden am Bauhof restauriert bzw. neu Figuren ausgeschnitten und mit Farbe versehen



## Spitzenberg Parzellen für die Wohnmobile einrichten





# Bauhof-Team Bernau informiert



**Ortsverschönerung im Gesamten Bernauer-Tal**  
Winterschäden wurden mit schwerem Gerät beseitigt





# Bauhof-Team Bernau informiert



**Ortsverschönerung der Öffentlichen Flächen**  
mit einer „Leih“-Swingo von Paul Schlachter





# Bauhof-Team Bernau informiert



**Ortsverschönerung per Handarbeit**  
am Friedhof, Kurpark und Grundschule





# Bauhof-Team Bernau informiert



## Aufstellen neuer Sitzbänke

kaputte Sitzbänke wurden gegen neue ersetzt. Die alten werden am entsorgt



## Aufrüstung Zeltplatz Wacht

Am Bauhof wurde neue Sitzgarnituren hergestellt. Nach der Fertigstellung wurden sie an Ort und stelle gesetzt

