

Bauhof-Team Bernau informiert



Am Bauhof wurde der Viehwagen repariert

Die alten Bretter mussten entfernt und gegen neue ersetzt werden.



Renovierung Resenhof-Mauer

An der **Resenhof-Mauer** bröckelte stellenweise der Putz ab. Der Putz wurde großzügig entfernt, anschließend wurde die Bruchsteinmauer neu ausgefugt.



Bauhof-Team Bernau informiert



In den wohlverdienten **Ruhestand** wurde unser Werner verabschiedet. Nach über 30 Jahren im dienste der Gemeinde hat er sich den Ruhestand verdient. Das Bauhof-Team sagt DANKE für die schöne Zeit. Als kleine Erinnerung wurde ihm ein Ruhe-Bänkle zuhause aufgestellt.



Für die Kläranlage musste der **Breitband-Hausanschluss** verlegt werden.



Bauhof-Team Bernau informiert



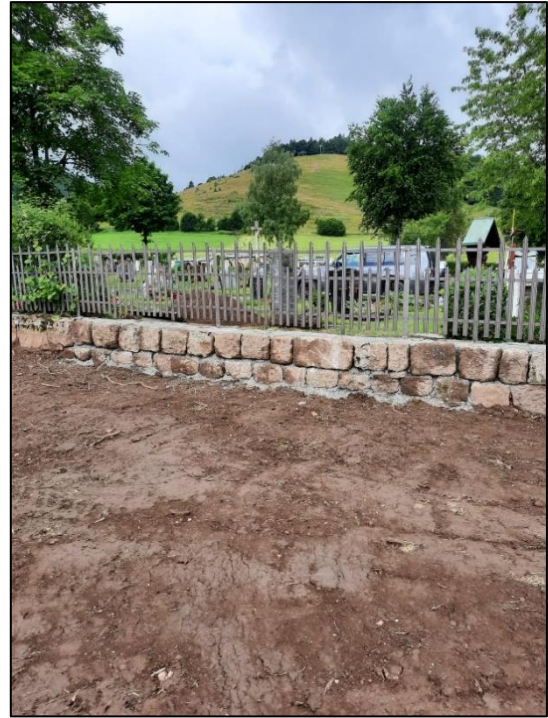
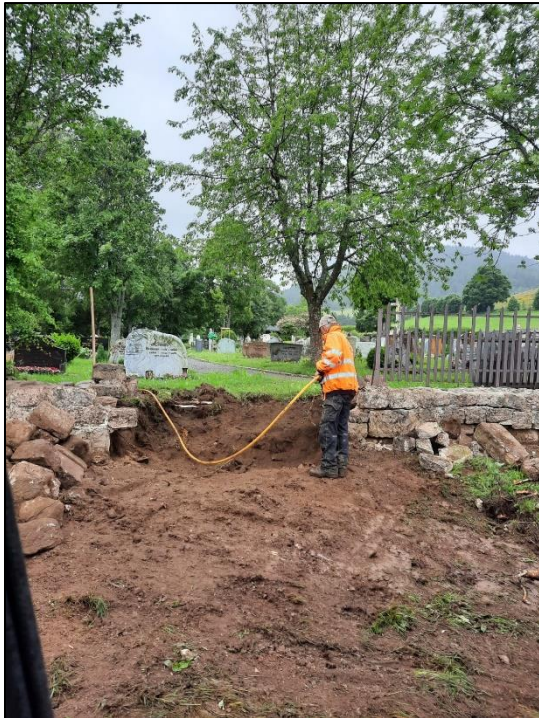
Beim **Zauberwald** wurde die vorhandene Brücke repariert. Die alten Bretter wurden durch neue ersetzt und mit einem neuen Geländer versehen.



Wieder wurde ein Stück von der **Friedhofsmauer** restauriert. Der Bereich wurde freigelegt, die Steine entfernt. Danach wieder aufgesetzt. Diese arbeiten wurden durch Klaus Kohler in Zusammenarbeit mit dem Bauhof durchgeführt.



Bauhof-Team Bernau informiert



Im Zauberwald musste ein Bereich vom Laufsteg mit neuen Brettern versehen werden.



Bauhof-Team Bernau informiert



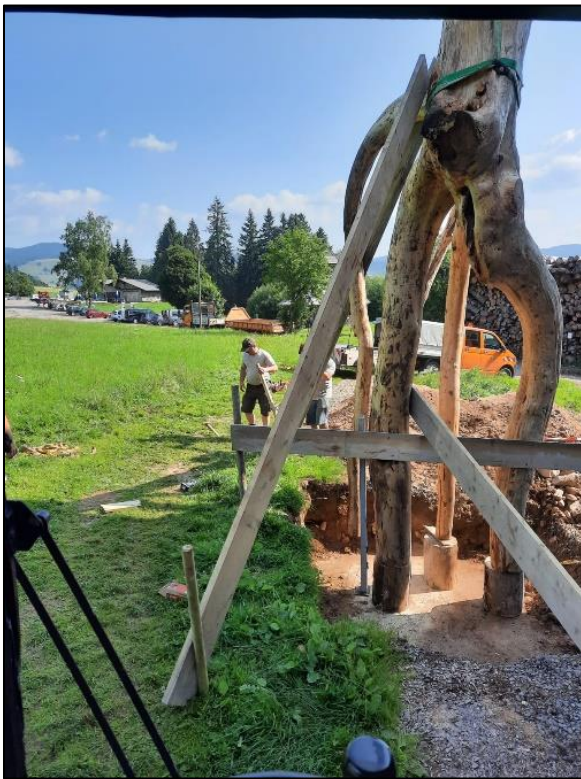
Mäharbeiten am Resenhof und Richtung Krunkelbach mussten die Leitplanken ausgemäht werden.



Der Zauberwaldeingang bekam ein neues Eingangsportal, das Stammwerk „das Portal“ und die Eisenkonstruktion um es zu befestigen wurden am Bauhof vorbereitet. Bevor es aufgestellt werden konnte, musste als erstes ein Fundament betoniert werden. Danach wurde es nochmals eingeschalt und mit Beton ausgegossen.



Bauhof-Team Bernau informiert



Nach einem kurzen Hagel-Unwetter im Bereich Innerlehen, Dorf und Rigenbach mussten die Straßen, Gehwege und Flächen sowie der Friedhof wieder gereinigt werden.

