

Bauhof-Team Bernau informiert



Der Zauberwaldeingang konnte fertig gestellt werden

Die Schnitzarbeiten wurden durch Ulrike Wasmer-Ludwig durchgeführt. Anschließend wurden die Beschriftung und der Hut mit Schindeln durch Joachim Wasmer angebracht. Ein Stück weiter wurde eine neue Sitzfläche mit Sitzgarnituren eingerichtet.



Parkautomaten Loipenzentrum

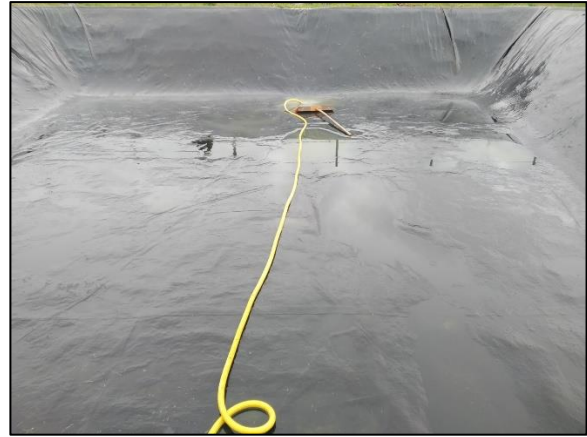
Wurde ein Rohr montiert. Danach wurde ein Hinweisschild angebracht.



Beschneigungs-Weiher

Es wurden Wartungs- und Reinigungsarbeiten am **Beschneigungs-Weiher** im Innerlehen durchgeführt. Dazu musste der Weiher vorher langsam entleert werden, danach konnte die Reinigung durchgeführt werden. Zum Schluss wurde der Weiher wieder befüllt und ist somit für die kommende Wintersaison Einsatzbereit.

Bauhof-Team Bernau informiert



Eine **Schachtabdeckung vom Abwasserkanal** wurde wieder an den richtigen Platz gebracht und besfestigt. Anschließend wurde der Bereich mit etwas Humus angefüllt.



Bauhof-Team Bernau informiert



Winterdienstvorbereitungen

Am Bauhof wurden an den einzelnen Gerätschaften (Fräse, Streuer, Pflug usw.) eine Wartung durchgeführt und für den kommenden Winterdienst vorbereitet.



Sicherungsmaßnahmen

an der Baustelle L 146 Bereich Weierle-Weg



Es wurden an verschiedenen Stellen alte **Hydranten** gegen neue ausgetauscht.



Bauhof-Team Bernau informiert



Kindergarten

Es wurde ein Aktenschrank zusammengebaut und am gewünschten Platz aufgestellt.



Ende der Blumen-Saison, am Rathaus wurden die gesamten Blumenkästen geleert und auf der Deponie Menzenschwand entsorgt. Die Blumentröge wurden zusammengefahren und im Zwischenlager eingelagert. Die Blumenkästen wurden am Bauhof gereinigt und ebenfalls eingelagert.



Bauhof-Team Bernau informiert



Unverständlich aber wahr: Im Bereich Bernau-Wacht wurde illegal Sperrmüll abgeworfen. Dieser wurde von uns mühevoll wieder aufgeladen und Fachgerecht entsorgt.
Sperrmüll kann anderweitig kostenlos entsorgt bzw. zur Abholung beim Landkreis angemeldet werden und nicht irgendwo in den Wäldern abgeladen werden.



Bauhof-Team Bernau informiert



Teerarbeiten beschäftigten uns im **Bereich Friedhof und Felseleweg**. Die Bereiche wurden von uns vorbereitet und anschließend der Teer aufgebracht und abgewalzt.



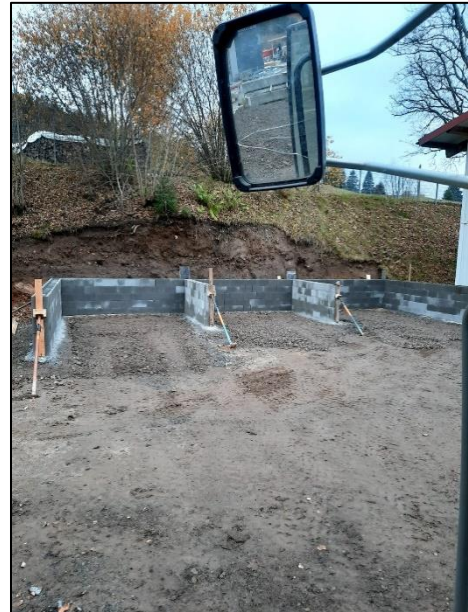
Sturmschaden, neben umgestürzter Baustellensicherungen und dem einen oder anderen größerem Ast musste im Bereich Schmaleckweg von uns ein Baum von der Straße beseitigt werden.



Bauhof-Team Bernau informiert



Lagerboxen am Bauhof: Primär für die Vorhaltung von Material (Schotter, Sand und Kies), dass gerade in den Wintermonaten bei Wasserrohrbrüchen verwendet wird. Es kann auch zur kurzzeitigen Unterstellung von Gemeindeeigenen Maschinen genutzt werden.



Bauhof-Team Bernau informiert



Es musste an einem Anwesen die **Oberflächenentwässerung** umlegt bzw. neu verlegt werden.



Am Friedhof wurden zusätzlich zu den Urnen-Stehlen noch neue Urnengräber angelegt.



Bauhof-Team Bernau informiert



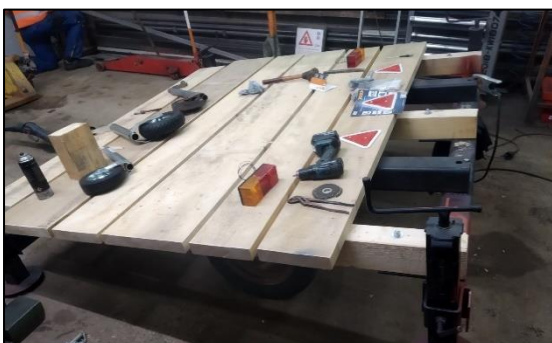
Die **Gemeinde-Skilifte** wurden durch den TÜV-Süd abgenommen und für den kommenden Winterbetrieb freigegeben.



An den **Gemeinde-Skilifte** wurden die Gehänge und Bügel für den Winterbetrieb montiert und somit für die kommende Skisaison vorbereitet.



Ein **ausrangierter Anhänger** wurde am Bauhof überarbeitet, sodass demnächst eine Mulchmaschine damit transportiert werden kann.



Bauhof-Team Bernau informiert



Im **Kläranlagen-Pumpwerk** ist durch einen größeren Ast eine Störung entstanden. Der Ast umwickelt von Feuchttücher musste aus dem Laufrad der Pumpe entfernt werden. Danach konnte die Pumpe wieder zusammengebaut und in Betrieb genommen werden. Feuchttücher gehören nicht ins Abwasser diese können ebenfalls Störungen hervorrufen.



Skiliftbetrieb mit dem neuen SKI-DATA Karten und Drehkreuz System an allen drei Gemeinde-Lifte.



Das Bauhof-Team wünscht allen Bernauern*innen und Feriengästen einen Guten Rutsch und einen guten Start ins neue Jahr 2022.

